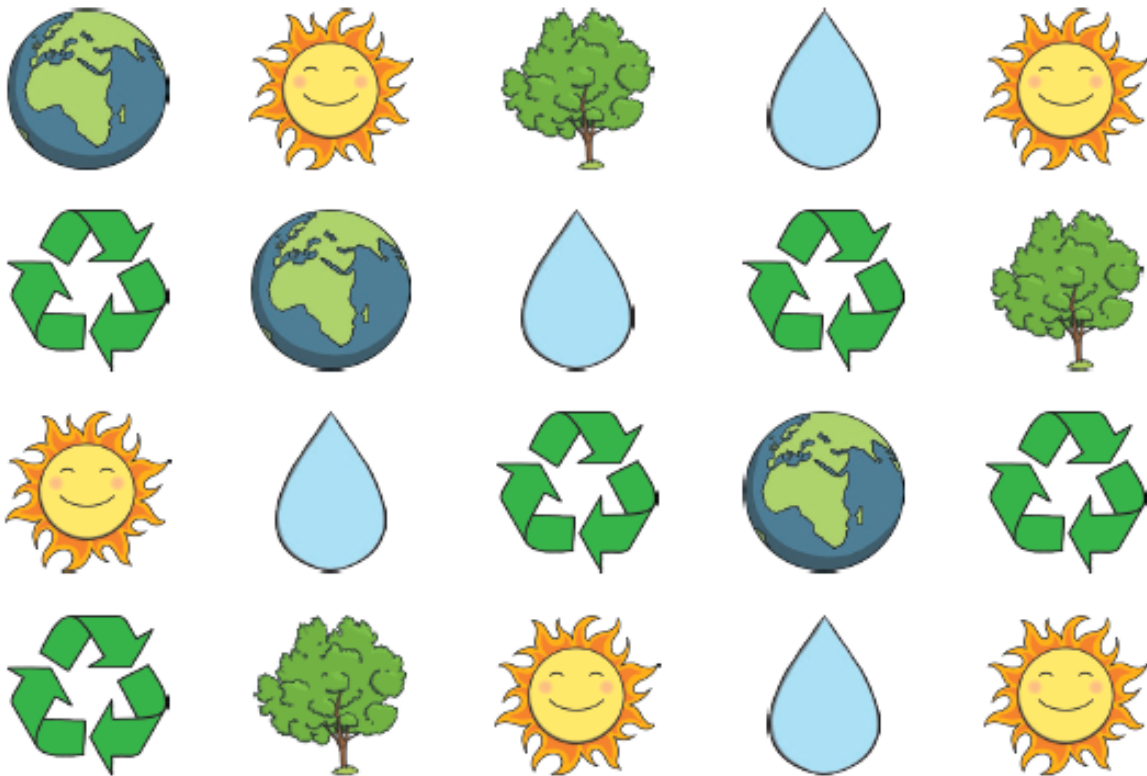







**ЯК СТАТИ
ДРУГОМ
ПЛАНЕТИ**



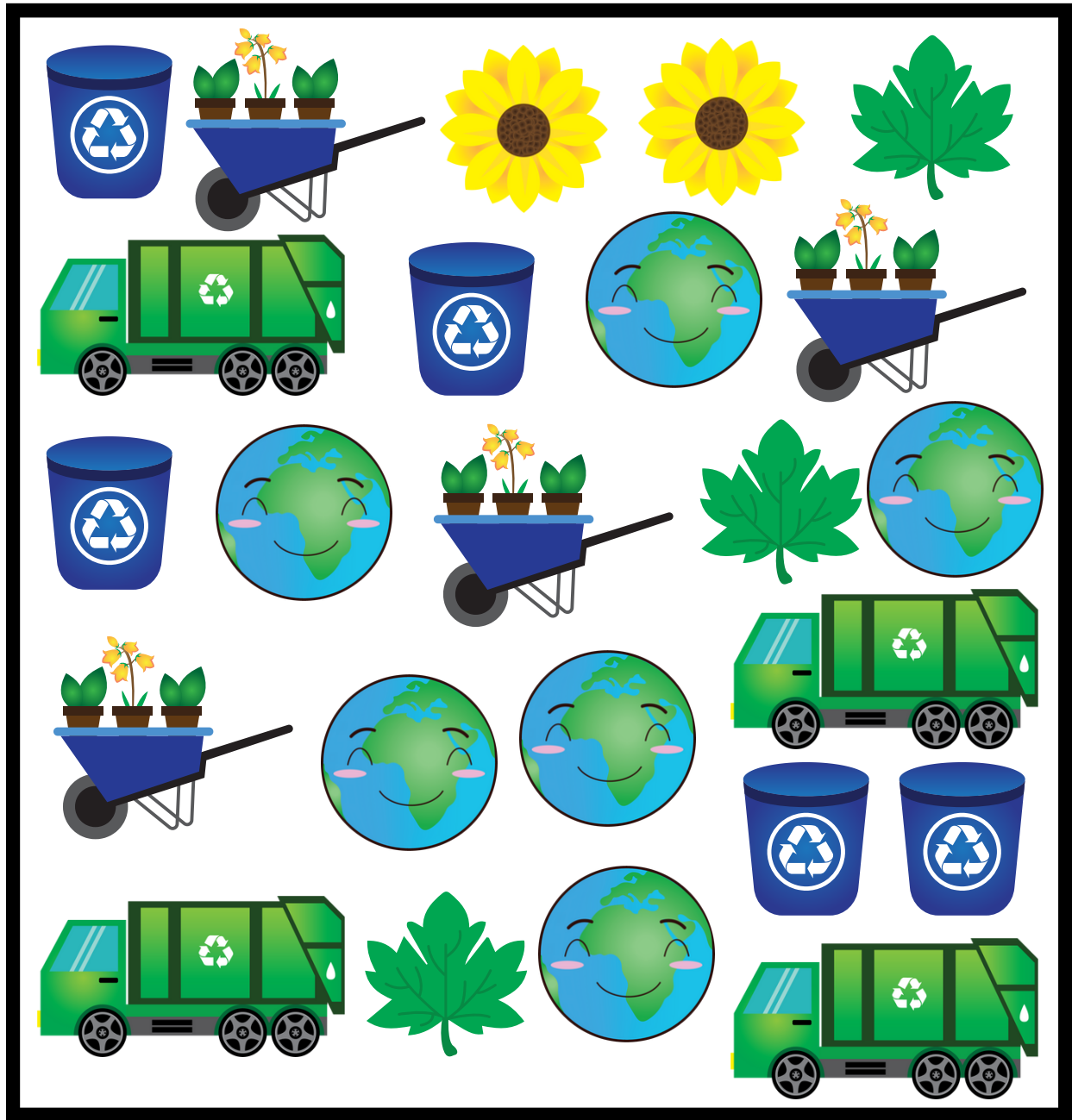
ПОЛІЧИ І ЗАМАЛЮЙ

Порахуйте кожен із символів і заповніть графіки.



5					
4					
3					
2					
1					
					

ПОЛІЧИ І ЗАПИШИ



ЗНАЙДІТЬ І ПОРАХУЙТЕ НАСТУПНІ ПРЕДМЕТИ.



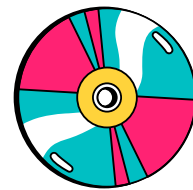
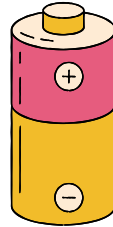
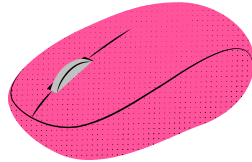
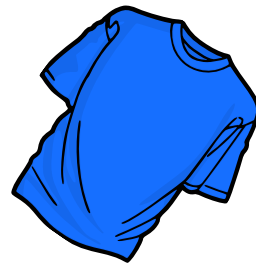
ПЕРЕРОБКА

Розфарбуйте лише ті предмети, які можна покласти до СМІТТЕВОГО КОШИКА.



Е-ВІДХОДИ

Обведіть предмети, які потрібно кинути в контейнер.



СОРТУВАННЯ СМІТТЯ

Намалюйте або запишіть приклади сміття для кожної з категорій:



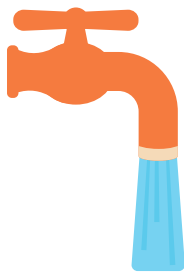


КОРИСНО ЧИ ШКІДЛИВО?



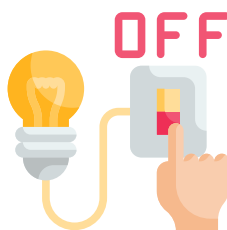
Вирішіть, кожне зображення є «корисним» чи «шкідливим» для нашого довкілля.

Напишіть в рядку під кожним малюнком.



ЛЮБИТЬ СВОЮ ПЛАНЕТУ

Поставте позначку (♡) на полі, якщо малюнки демонструють турботу про нашу планету Земля.



Я МОЖУ ДОПОМОГТИ НАШІЙ ЗЕМЛІ!

Що ви можете зробити, щоб допомогти землі залишатися здоровою та чистою?

Заповніть поля нижче, завершивши кожне речення:

Я можу допомогти нашій землі, зменшивши:



Я можу допомогти нашій землі, повторно використовуючи:



Я можу допомогти нашій землі, переробляючи:





ЯК СТАТИ ДРУГОМ ПЛАНЕТИ

Відсортуйте наступні дії. Які з них корисні, а які шкідливі для довкілля?

повторно використовуйте пакети, вирубуйте дерева, стічні води, забруднюйте повітря, садіть дерева, вимикайте світло, використовуйте багато поліетиленових пакетів, кидайте сміття, залишайте світло під час прогулянки, захищайте тварин, сортуйте сміття

Корисно для навколишнього середовища



Шкідливо для навколишнього середовища



.....

.....

.....

.....

.....

.....

.....

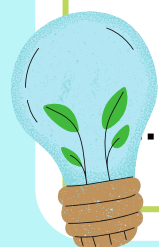
.....

.....

.....

.....

.....



ЯК ЗУПИНИТИ КЛІМАТИЧНІ ЗМІНИ



САДЖАННЯ ДЕРЕВ

Ви можете посадити дерева у своєму дворі або поставити маленькі рослини на терасі. Під час фотосинтезу дерева та інші рослини поглинають вуглекислий газ і виділяють кисень.



ЗАЛУЧАЙТЕ ІНШИХ ЛЮДЕЙ ДО ЗБЕРЕЖЕННЯ НАВКОЛИШНЬОГО СЕРЕДОВИЩА

Найпростіший спосіб – поділитися інформацією про переробку та енергозбереження з друзями, сусідами та знайомими.

ВПРОВАДЖЕННЯ СОРТУВАННЯ, ПОВТОРНОЇ ПЕРЕРОБКИ

Принцип повторної переробки, сортування сміття зменшує надмірне використання енергії та природних ресурсів. Чим ефективніше та ефективніше використання енергії, тим більше ресурсів доступно для інших потреб.



ЗМЕНШЕННЯ ВИКОРИСТАННЯ ПРИВАТНИХ ТРАНСПОРТНИХ ЗАСОБІВ



Надмірна кількість вихлопів від транспортних засобів може призвести до викидів газів та до глобального потепління. Таким чином, одним із заходів, які можна зробити для зменшення викидів газів, є використання громадського транспорту.



ЗМІНА КЛІМАТУ

Визначте причину кліматичних змін та її наслідки.

ПРИЧИНА

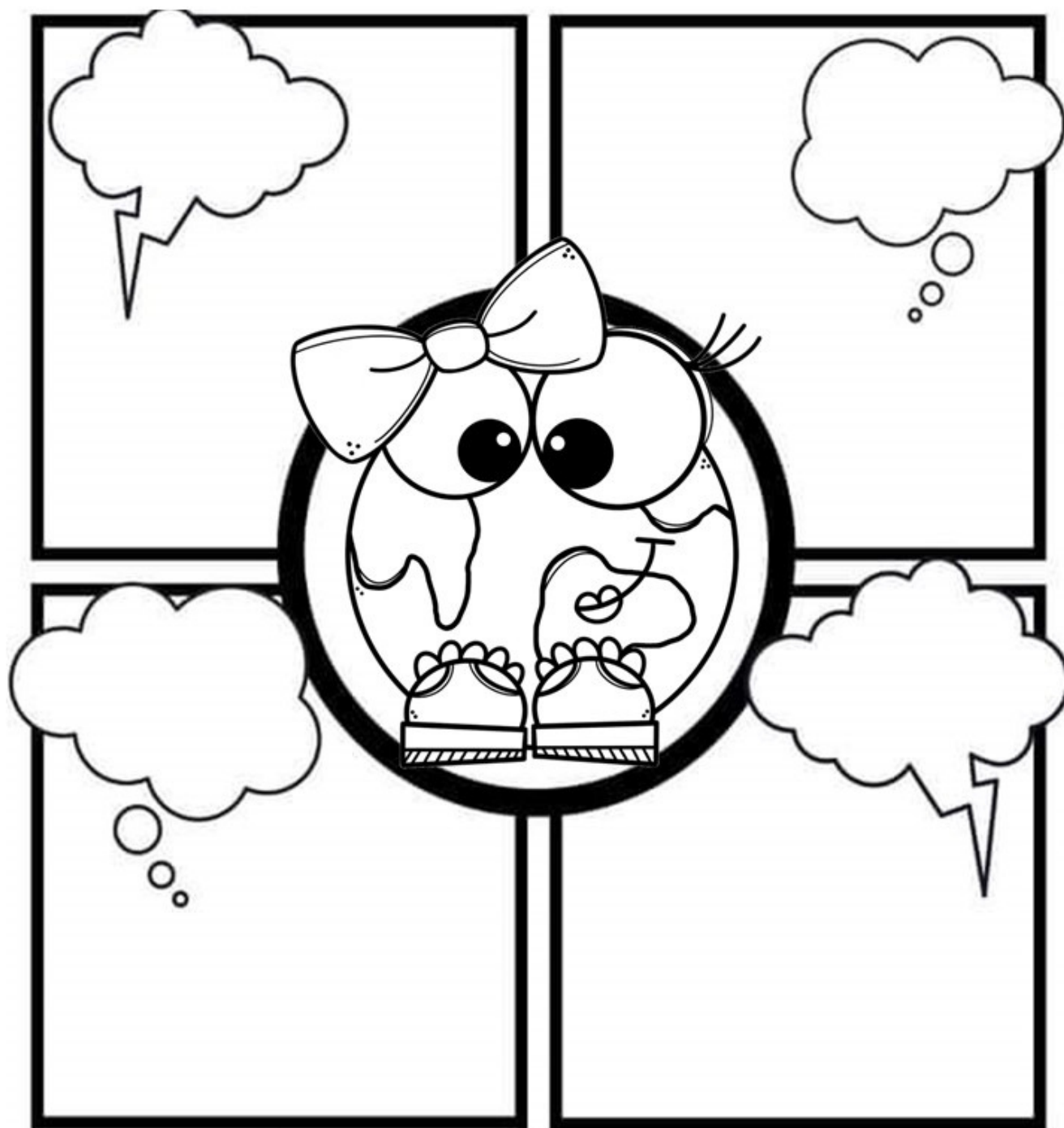
Ефект №1

Ефект №2

Ефект №3

Складіть пам'ятку та розмалюйте малюнок.

«ЗБЕРЕЖИ НАШУ ПЛАНЕТУ»

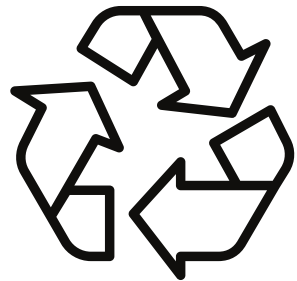
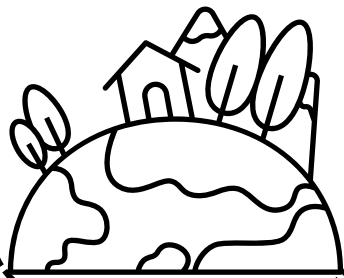
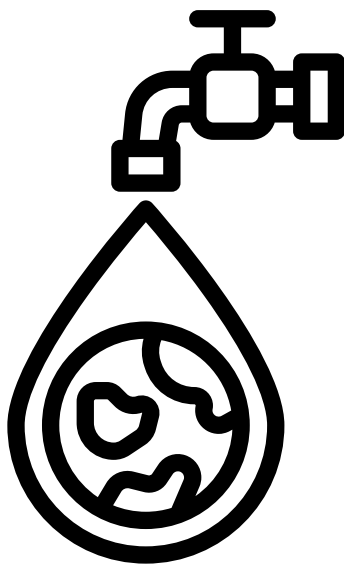


ЗАКЛАДКИ ДЛЯ КНИЖОК

Розфарбуйте та виріжте шаблон закладки, який вам
подобається.



ЗБЕРЕЖИ
НАШУ
ПЛАНЕТУ



ДРУГ
ПЛАНЕТИ
ЗЕМЛЯ

